

磐梯山

○概況

火山活動に変化はなく静穏に経過しました。

・地震活動（図2～3）

火山性地震は少ない状態が続いています。
火山性微動は観測されませんでした。

・噴煙活動（図4）

遠望観測（監視カメラ:山頂から北へ約7km）では、山体北側火口壁の噴気の高さは80m以下で低調な状態が続いています。

・地殻変動（図5～6）

GPS 連続観測では、火山活動によると考えられる変化は観測されませんでした。

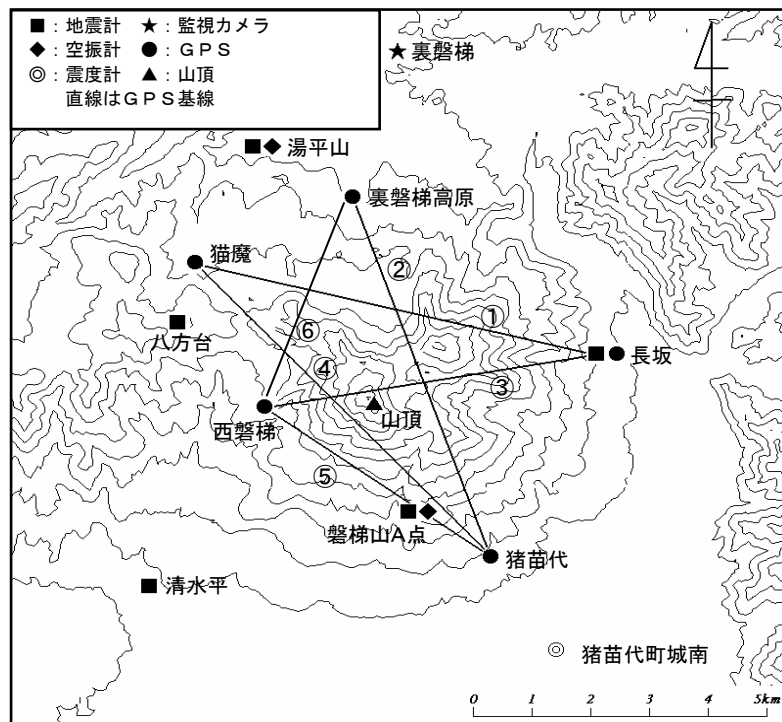


図1 ※※ 磐梯山火山観測点配置図

※※ 本資料中の地図の作成に当たっては、国土地理院長の承認を得て、同院発行の「数値地図 50m メッシュ（標高）」を使用したものである。（承認番号 平17 総使、第503号）

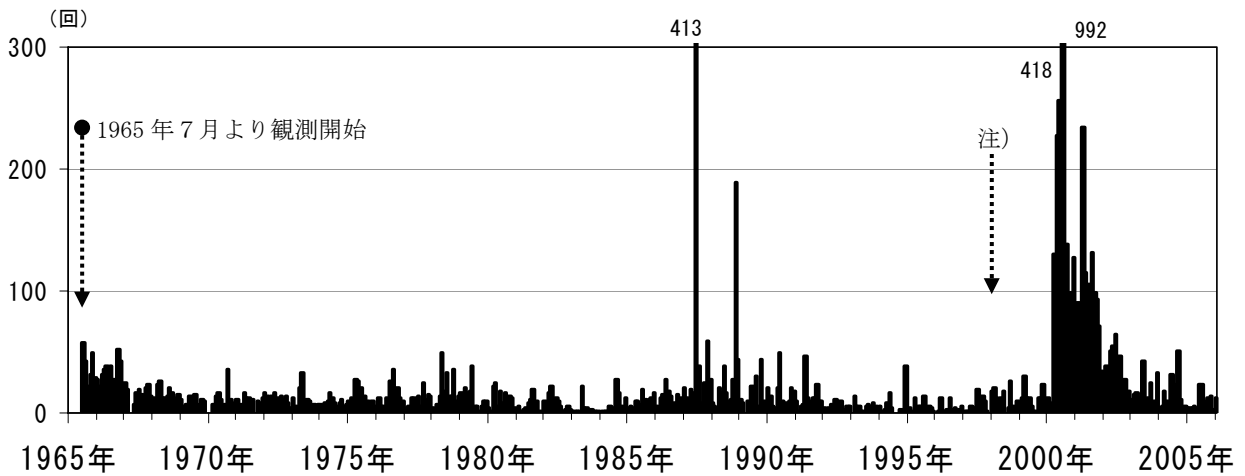


図2 磐梯山月別地震回数(1965年7月～2006年1月)

注) 1998年より検測基準変更 (S-P 5秒以下から S-P 2秒以下に変更)
 2000年10月に観測点を移設 (東へ約100m 移設 (山頂からの距離はほぼ同じ))

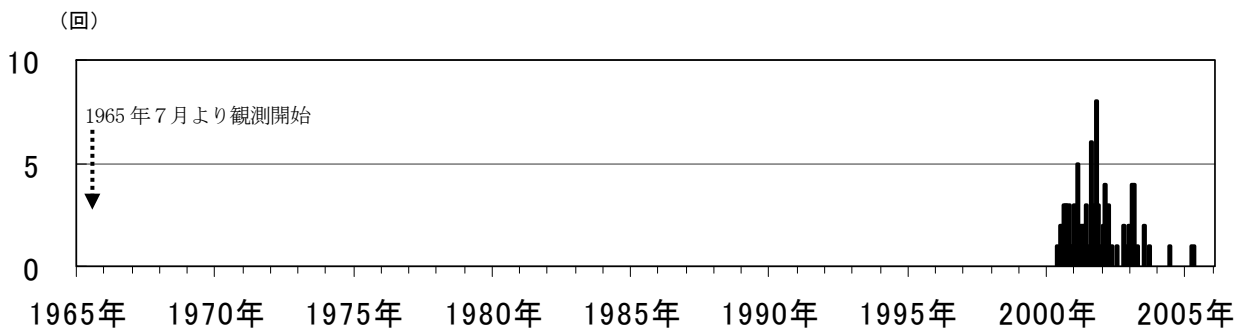


図3 磐梯山月別微動回数(1965年7月～2006年1月)

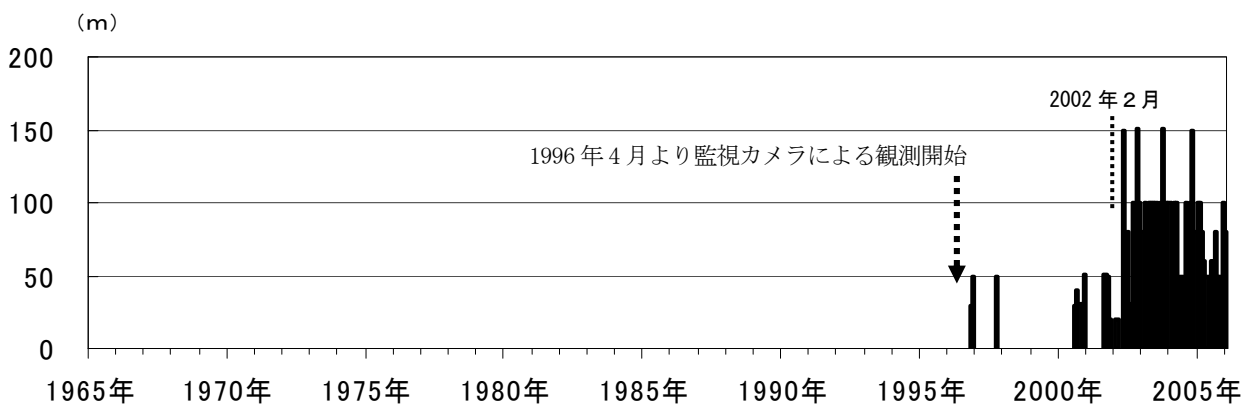


図4 磐梯山月最大噴気高 (1996年4月～2006年1月)

2002年2月以前は定時(09時, 15時)及び随時観測による高さ。
 2002年2月以後は全ての時間を収録データから観測した高さ。

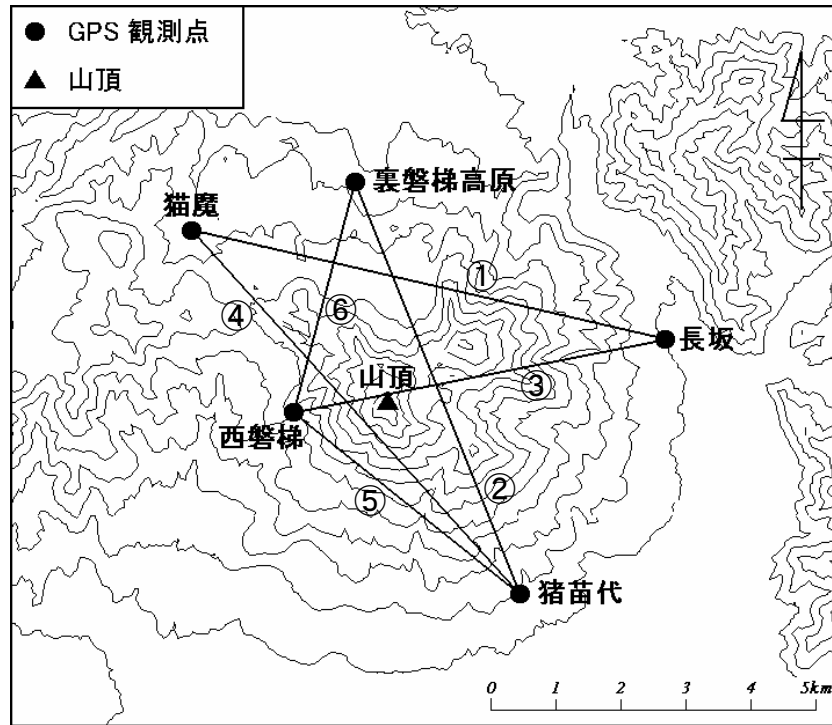


図5** GPS観測点配置図

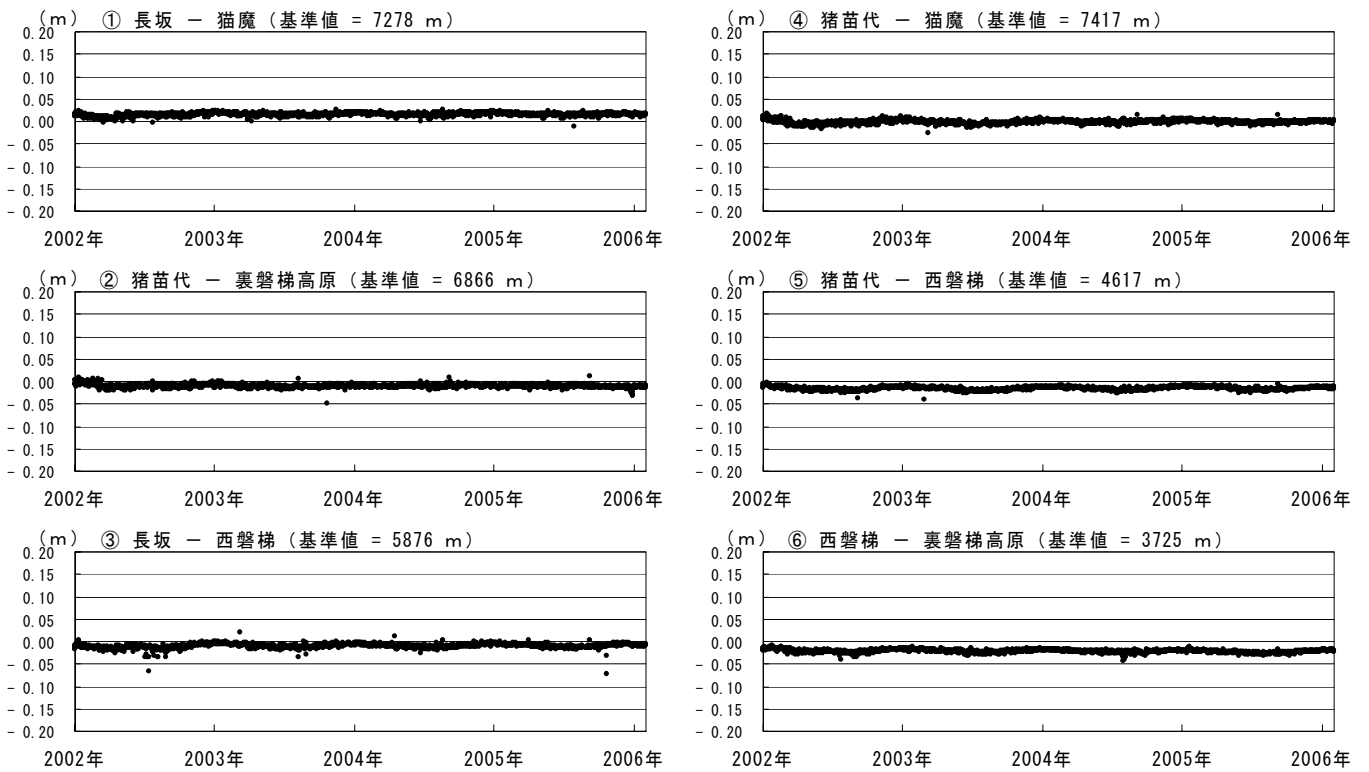


図6 GPS基線長変化図（2002年1月～2006年1月）